

Inbraakwerende deur RC2

Beschrijving

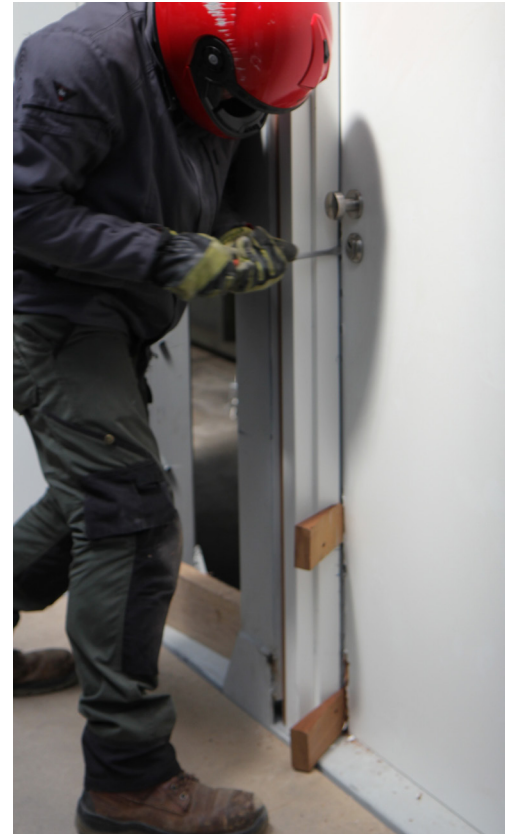
Inbraakwerend deurgeheel volgens Europese norm - klasse RC2 volgens DRAFT prEN 1627, 1628, 1629 en 1630. Deurblad in hout en omlijsting in metaal. Ook beschikbaar in brandwerende uitvoering.

Deurblad

- Afmetingen: 2115x1030 mm, deurdikte circa 50 mm
- Kader: verticaal randhout in hardhout (40x44 mm) (1)
- Kern: volle houtspaanplaat, densiteit circa 440 kg/m³, dikte 44 mm (2)
- Afwerking: HPL aan beide zijden, dikte 0,7 mm (3)
- Brandwerend: randhout voorzien van schuimvormend product.

Metalen kozijn

- Het kozijn type 2D wordt vervaardigd uit staalplaat van 1,5 mm dikte, en bestaat uit een voorzijde (5) en een achterzijde (6), elk samengesteld uit 1 horizontale en 2 verticale stijlen.
- Ter plaatse van de aanslag is een holte geplooid waarin een soepel dichtingsprofiel wordt aangebracht (7).
- Bij brandwerende uitvoering worden achter de tochrubber rechthoekige gleuven geponst van 3 mm breed ter vertraging van de warmteoverdracht. De voorzijde van het kozijn wordt voorzien van schuimvormend product.



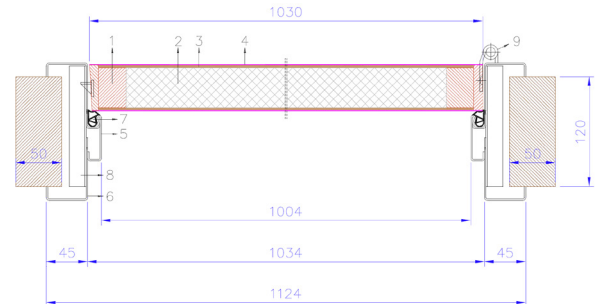
Montage

- Aan de voorzijde (deurkant) van de verticale stijlen van het kozijn zijn 3 bevestigingsbeugels (8) gelast. De ruimte tussen de beugels en de muur wordt opgevuld met stelhout. (dikte afhankelijk van de situatie).
- Via de voorziene openingen in elk beugel wordt het kozijn vast geboord in de muur.
- De achterzijde van het kozijn (6) wordt langs de andere kant van de muur in de voorzijde (5) geschoven.
- In de holte bestemd voor de deurrubber zijn per verticale stijl 3 gaten voorzien. Langs deze gaten wordt de achterzijde vast geschroefd aan de voorzijde. Na plaatsing van de tochrubber zijn de bevestigingsschroeven niet meer zichtbaar.

Inbraakwerende deur RC2

Beschrijving

Inbraakwerend deurgeheel volgens Europese norm - klasse RC2 volgens DRAFT prEN 1627, 1628, 1629 en 1630. Deurblad in hout en omlijsting in metaal. Ook beschikbaar in brandwerende uitvoering.



1. horizontale doorsnede

Slot

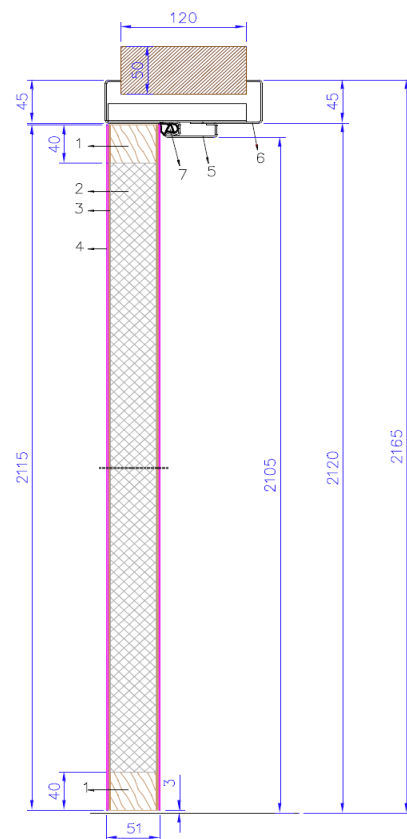
- 3-puntslot type Litto T1081, asafstand 72 mm.
- Europrofielcilinder, lengte 70 mm
- Inox deurkruk TL0106 met vaste deurknop TL0402 en veiligheidsrozet TL01301 P.

Scharnieren

- Het deurblad wordt opgehangen met 4 RVS scharnieren, Argenta 100-78A, hoogte 100mm, diameter 16 mm (9). De scharnieren zijn horizontaal regelbaar.
- Aan de scharnierkant worden geen diefnokken voorzien.



3. statische proef



2. verticale doorsnede